



90 t



60 m



62 m



76 m

TOLLENO

HIRA

LTM 1090-4.2

Mobile crane

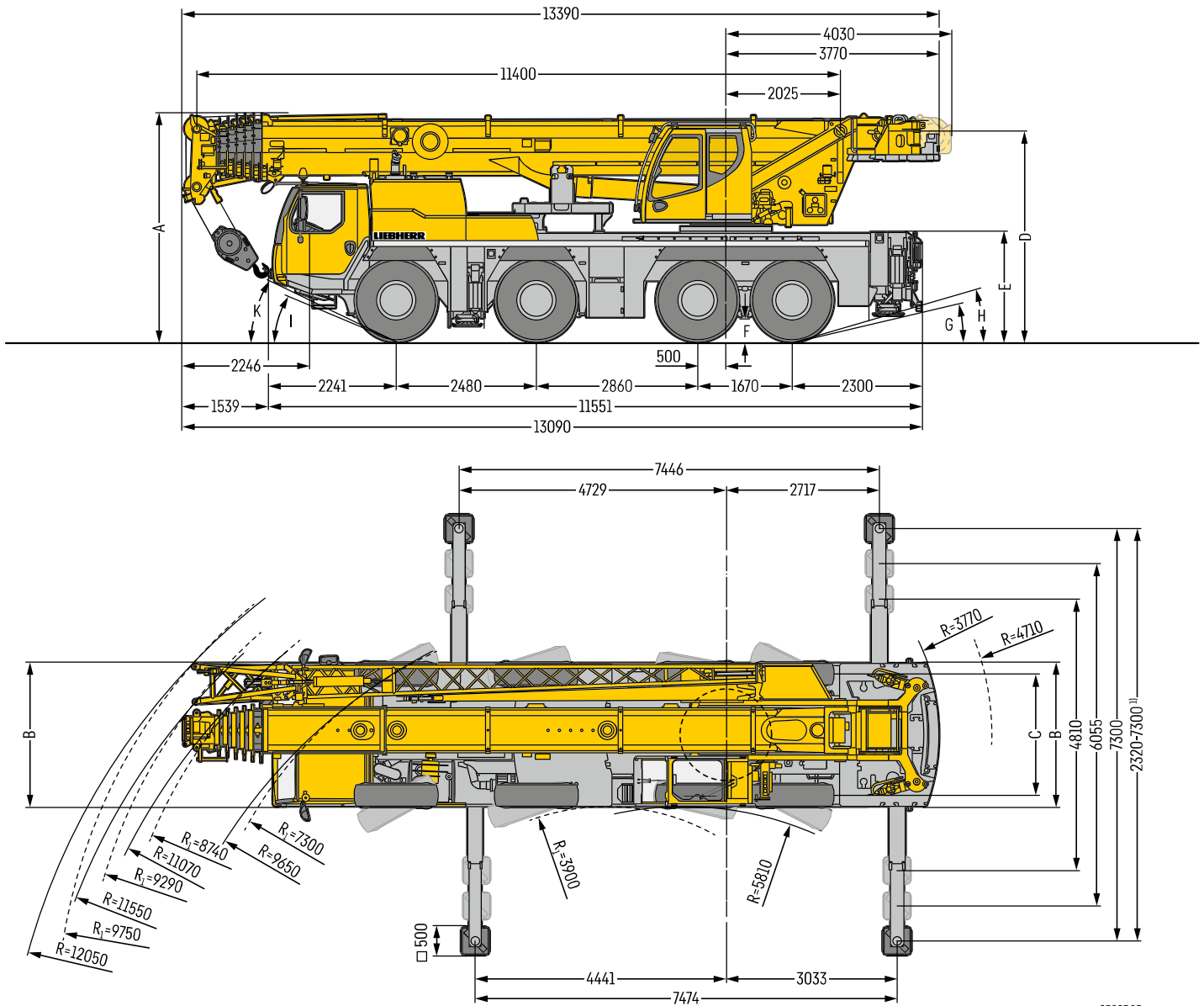
LIEBHERR

Mobile and crawler cranes



Maße

Dimensions • Encombrement • Dimensioni • Dimensiones • Габариты крана




S3087.05

R₁ = Allradlenkung · All-wheel steering · Direction toutes roues · Tutti gli assi sterzanti · Dirección en todos los ejes · Поворот всеми колесами

¹⁾ nur mit VarioBase® · only with VarioBase® · seulement avec VarioBase® · solo con VarioBase® · sólo con VarioBase® · только с VarioBase®

Maße • Dimensions • Encombrement • Dimensioni • Dimensiones • Размеры mm

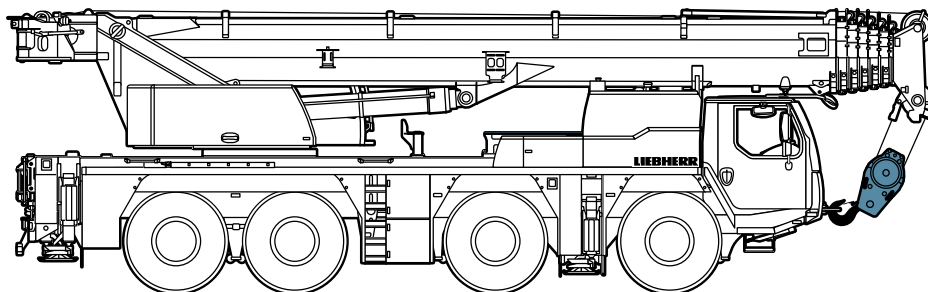
	A	A 100 mm*	B	C	D	E	F	G	H	I	K
385/95 R 25 (14.00 R 25)	3950	3850	2550	2160	3644	1866	353	11°	18°	20°	26°
445/95 R 25 (16.00 R 25)	4000	3900	2550	2100	3694	1916	403	13°	19°	22°	27°
525/80 R 25 (20.5 R 25)	4000	3900	2690	2170	3694	1916	403	13°	19°	22°	27°

* abgesenkt · lowered · abaissé · abbassato · suspensión abajo · шасси осажено

Straßenfahrt

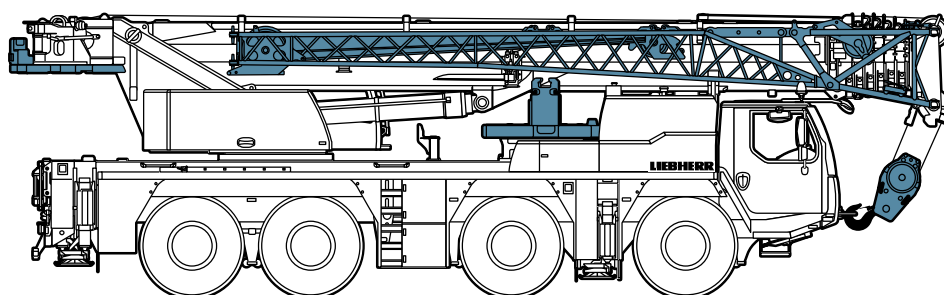
On-road driving • Déplacement sur route • Guida su strada

Marcha por carreteras • Движение по дорогамкрана



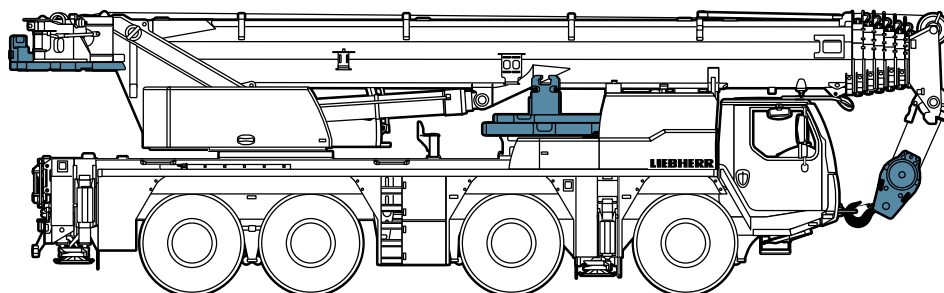
≤ 40 t

≤ 10 t ≤ 10 t ≤ 10 t ≤ 10 t



≤ 48 t

≤ 12 t ≤ 12 t ≤ 12 t ≤ 12 t



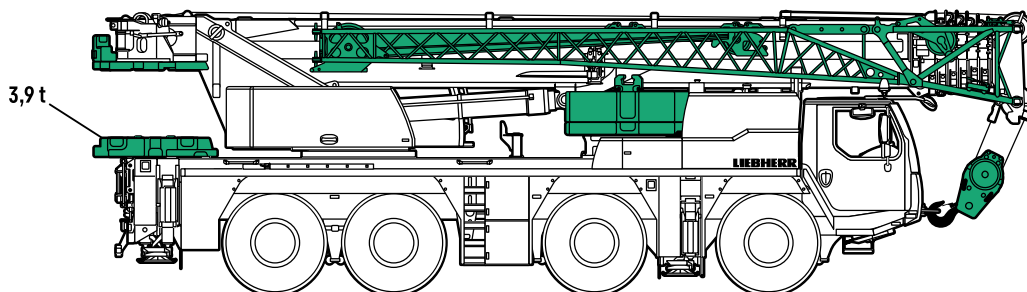
≤ 48 t

≤ 12 t ≤ 12 t ≤ 12 t ≤ 12 t

Baustellenfahrt

Jobsite driving • Déplacement sur chantier • Guida in cantiere • Marcha en obra • Движение по стройплощадке

Option • optional • en option • optional • opcional • по заказу



≤ 64 t

≤ 16 t ≤ 16 t ≤ 16 t ≤ 16 t

S309L02

Auslegersysteme

Boom/jib combinations - Configurations de flèche - Sistema braccio
Sistemas de pluma - Стреловые системы

T **Teleskopausleger** - Telescopic boom - Flèche télescopique - Braccio telescopico - Pluma telescópica - Телескопическая стрела

K/NZK **Mechanisch/hydraulisch verstellbare Klappspitze** - Mechanically/hydraulically adjustable folding jib
Pointe pliante réglable mécaniquement/hydrauliquement - Punta pieghevole regolabile meccanicamente/idraulicamente
Plumin abatible ajustable mecanica o hidraulicamente - Механически/гидравлически перемещаемая надставка крана (гусёк)

K **Mechanisch verstellbare Montagespitze**
Mechanically adjustable assembly jib
Fléchette de montage réglable mécaniquement
Falconcino da montaggi orientabile meccanicamente
Plumin de montaje regulable mecánicamente
Механически переставляемый монтажный удлинитель

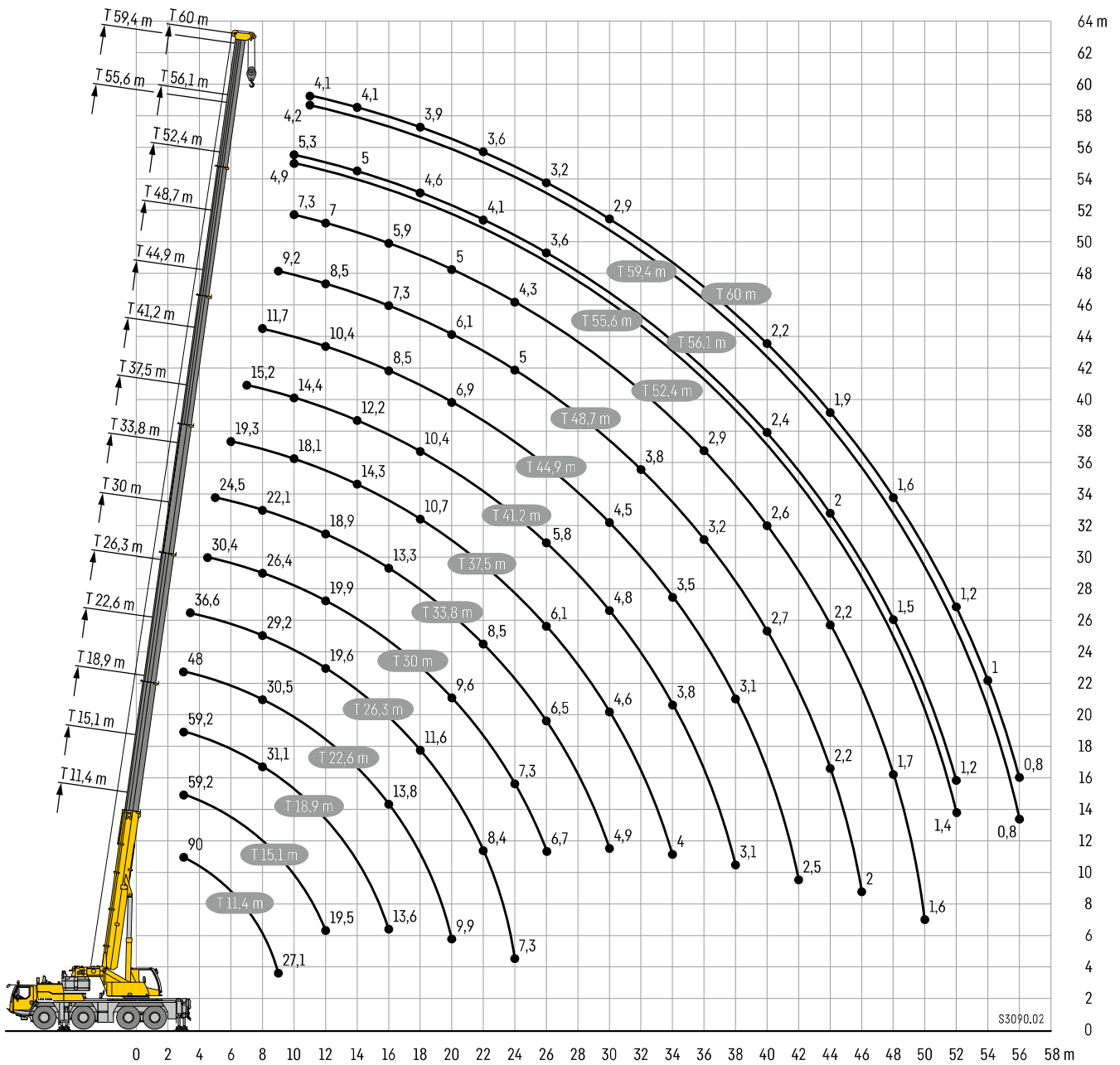


S3149.01

Hubhöhen

T

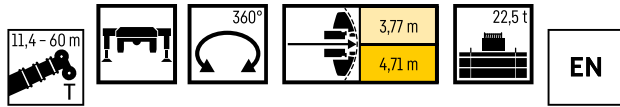
Lifting heights • Hauteurs de levage • Altezze di sollevamento • Alturas de elevación • Высота подъема



Traglasten

T

Lifting capacities • Forces de levage • Portate • Tablas de carga • Грузоподъемность



	11,4 m	15,1 m	18,9 m	22,6 m	26,3 m	30 m	33,8 m	37,5 m	41,2 m	44,9 m	48,7 m	52,4 m	55,6 m	56,1 m	59,4 m	60 m		
3	90	59,2	59,2	59,2	48												3	
3,5	59,2	59,2	58,2	56,3	48	36,6											3,5	
4	55,6	54,9	53,2	51	47,5	36,6											4	
4,5	50,9	50,5	49	46,8	45,3	36,6	30,4										4,5	
5	47,6	46,7	45,4	43,1	41,7	36,3	30	24,5									5	
6	42	40,3	40,2	38,3	36,7	35,1	28,8	23,8	19,3								6	
7	36,6	35,3	35,8	34,4	33,6	32,3	27,6	22,9	19,1	15,2							7	
8	31,6	30,9	31,4	31,1	30,5	29,2	26,4	22,1	18,9	15,1	11,7						8	
9	27,1	27	27,6	27,9	27,7	26,7	25	21,3	18,6	15	11,5	9,2					9	
10			24,4	24,7	24,7	24,4	23,5	20,5	18,1	14,4	11,2	9	7,3	4,9	5,3		10	
11			21,6	22	22	21,9	22,1	19,7	17,1	13,8	10,8	8,8	7,1	4,9	5,3	4,2	4,1	11
12			19,5	19,6	19,7	19,6	19,9	18,9	16,1	13,3	10,4	8,5	7	4,8	5,2	4,2	4,1	12
14				16,1	16,3	16,4	16,2	16	14,3	12,2	9,4	8	6,7	4,7	5	4,2	4,1	14
16				13,6	13,8	13,7	13,5	13,3	12,7	11,3	8,5	7,3	5,9	4,5	4,8	4,1	4	16
18					11,6	11,6	11,4	11,1	10,7	10,4	7,6	6,7	5,4	4,2	4,6	4	3,9	18
20					9,9	9,8	9,6	9,3	9,6	9,3	6,9	6,1	5	4	4,3	3,8	3,7	20
22						8,4	8,2	8,5	8,3	7,9	6,3	5,5	4,6	3,7	4,1	3,6	3,6	22
24						7,3	7,3	7,4	7,1	6,8	5,9	5	4,3	3,5	3,8	3,4	3,4	24
26							6,7	6,5	6,1	5,8	5,5	4,6	4	3,3	3,6	3,2	3,2	26
28								5,6	5,3	5,1	5,1	4,2	3,8	3,1	3,4	3	3	28
30								4,9	4,6	4,8	4,5	3,9	3,5	2,9	3,2	2,9	2,9	30
32									4,3	4,2	4	3,8	3,3	2,7	3,1	2,7	2,7	32
34									4	3,8	3,5	3,5	3,1	2,6	2,9	2,6	2,6	34
36										3,4	3,3	3,2	2,9	2,4	2,7	2,5	2,4	36
38										3,1	3,1	2,9	2,8	2,3	2,6	2,3	2,3	38
40											2,8	2,7	2,6	2,1	2,4	2,2	2,2	40
42												2,5	2,5	2,3	2	2,2	2,1	42
44													2,2	2,2	1,9	2	1,9	44
46														2	1,9	1,8	1,8	46
48															1,7	1,5	1,6	48
50																1,6	1,4	50
52																	1,4	52
54																		54
56																	1	56
																	0,8	0,8

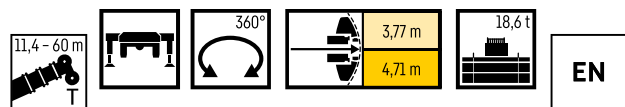
* ± 0° nach hinten - over rear - en arriere - sul posteriore - hacia atras - стрелa повернута назад

maxt_271_001_00001_00 / 00301_00 / 00341_00

Traglasten

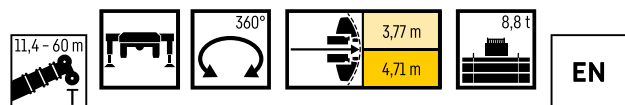
T

Lifting capacities • Forces de levage • Portate • Tablas de carga • Грузоподъемность



	11,4 m	15,1m	18,9 m	22,6 m	26,3 m	30 m	33,8 m	37,5 m	41,2 m	44,9 m	48,7 m	52,4 m	55,6 m	59,4 m	60 m	
3	59,2	59,2	59,2	48												3
3,5	58,8	58,2	56,3	48	36,6											3,5
4	53,9	53,2	51	47,5	36,6											4
4,5	49,5	49	46,8	45,3	36,6	30,4										4,5
5	45,7	45,4	43,1	41,7	36,3	30	24,5									5
6	39,3	39,9	38,3	36,7	35,1	28,8	23,8	19,3								6
7	33,8	34,4	34,1	33,6	32,3	27,6	22,9	19,1	15,2							7
8	29	29,6	29,9	29,1	29,1	26,4	22,1	18,9	15,1	11,7						8
9	25	25,7	26	26	25,9	25	21,3	18,6	15	11,5	9,2					9
10		22,6	22,8	22,8	22,7	22,9	20,5	18,1	14,4	11,2	9	7,3	4,9	5,3		10
11		20	20,1	20,1	20,6	20,4	19,5	17,1	13,8	10,8	8,8	7,1	4,9	5,3	4,2	4,1
12		17,8	18,2	18,4	18,4	18,2	17,9	16,1	13,3	10,4	8,5	7	4,8	5,2	4,2	4,1
14			14,7	14,9	14,8	14,6	14,3	13,9	12,2	9,4	8	6,7	4,7	5	4,2	4,1
16			12	12,2	12,1	11,9	11,6	11,4	11,2	8,5	7,3	5,9	4,5	4,8	4,1	4
18				10,1	10,1	9,8	9,9	9,9	9,6	7,6	6,7	5,4	4,2	4,6	4	3,9
20				8,5	8,4	8,5	8,6	8,3	7,9	6,9	6,1	5	4	4,3	3,8	3,7
22					7,1	7,5	7,3	6,9	6,6	6,3	5,5	4,6	3,7	4,1	3,6	3,6
24					6,5	6,4	6,2	5,9	5,7	5,8	5	4,3	3,5	3,8	3,4	3,4
26						5,5	5,3	5,1	5,2	4,9	4,5	4	3,3	3,6	3,2	3,2
28							4,6	4,7	4,4	4,2	4,1	3,8	3,1	3,4	3	3
30							4,2	4,1	3,9	3,8	3,7	3,4	2,9	3,2	2,9	2,9
32								3,7	3,5	3,5	3,3	3,2	2,7	3,1	2,7	2,7
34								3,3	3,3	3,1	3,1	2,9	2,6	2,8	2,6	2,6
36								3	2,8	2,7	2,6	2,4	2,4	2,4	2,4	2,4
38								2,7	2,6	2,4	2,3	2,3	2,1	2,1	2,1	2,1
40									2,4	2,2	2,1	2,1	1,8	1,9	1,8	1,8
42									2,1	2	1,8	1,8	1,6	1,6	1,6	1,6
44										1,8	1,6	1,6	1,4	1,4	1,4	1,4
46										1,5	1,4	1,4	1,1	1,2	1,1	1,1
48											1,2	1,2	0,9	0,9	0,9	0,9
50												0,9	1			50
52													0,8			52

maxt_271_001_00309_01 / 001_00349_01



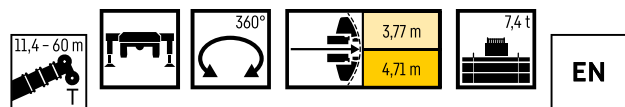
	11,4 m	15,1m	18,9 m	22,6 m	26,3 m	30 m	31,3 m	33,8 m	35,7 m	37,5 m	39,4 m	41,2 m	43,2 m	44,9 m	47,5 m	48,7 m	51,3 m	52,4 m	55,6 m	56,1 m	59,4 m	60 m		
3	59,2	59,2	59,2	48																				3
3,5	57,1	57,2	56,3	48	36,6																			3,5
4	52,2	52,2	51	47,5	36,6																			4
4,5	47,9	48	46,8	45,3	36,6	30,4	12,6																	4,5
5	43,8	44,1	43,1	41,7	36,3	30	12,6	24,5																5
6	36,1	36,8	36,7	36,3	34,7	28,8	12,1	23,8	10,5	19,3														6
7	29,8	30,5	30,9	30,9	29	27,5	11,2	22,9	9,7	19,1	9,4	15,2												7
8	25	26	26,1	25,8	25,3	23,9	10,4	22	9	18,9	8,9	15,1	8,2	11,7	6,3									8
9	20,9	22	22,6	22,8	21,8	20,6	9,7	19,4	8,4	18	8,3	15	7,8	11,5	6,3	9,2	5,7							9
10		18,8	19,4	19,6	19	18	9	16,9	7,8	16,2	7,8	14,4	7,4	11,2	6,3	9	5,7	7,3	4,9	5,3				10
11		16,1	16,8	17	16,8	15,9	8,5	15	7,3	14,3	7,3	13,8	7,1	10,8	6,2	8,8	5,6	7,1	4,9	5,3	4,2	4,1		11
12		13,9	14,5	14,7	14,7	14,1	7,9	13,3	6,8	13,3	6,9	12,4	6,7	10,4	5,9	8,5	5,5	7	4,8	5,2	4,2	4,1		12
14			11,3	11,4	11,4	11,2	7	11,4	6	10,6	6,2	9,9	6,1	9,2	5,5	8	5,2	6,7	4,7	5	4,2	4,1		14
16			8,9	9,1	9,3	9,5	6,3	9,2	5,3	8,7	5,5	8	5,5	7,7	5,1	7,2	4,8	5,9	4,5	4,8	4,1	4		16
18				7,4	7,8	7,6	5,7	7,4	4,7	7	5	7	4,9	6,6	4,7	6	4,5	5,4	4,2	4,6	4	3,9		18
20				6,3	6,3	6,2	5,1	5,9	4,2	6,1	4,5	5,7	4,5	5,4	4,3	5,3	4,2	4,9	4	4,3	3,8	3,7		20
22					5,2	5,1	4,7	5,2	3,9	5	4,2	4,8	4,1	4,6	4	4,5	3,9	4,2	3,7	4	3,6	3,6		22
24					4,4	4,5	4,3	4,4	3,6	4,2	3,8	4,2	3,8	4,1	3,8	3,8	3,6	3,7	3,5	3,5	3,3	3,3		24
26						3,9	3,9	3,8	3,3	3,7	3,6	3,6	3,5	3,5	3,5	3,3	3,3	3,1	3,1	2,9	2,9	2,9		26
28							3,4	3,3	3,1	3,3	3,3	3,1	3,1	3	3	2,8	2,8	2,6	2,6	2,4	2,4	2,4		28
30								2,9	2,8	2,9	2,7	2,7	2,5	2,6	2,4	2,4	2,2	2,2	2	2	2	1,9		30
32								2,5	2,5	2,5	2,3	2,3	2,2	2,2	2	2	2	1,8	1,9	1,6	1,6	1,6		32
34									2,1	2,2	2	2	1,9	1,9	1,7	1,7	1,5	1,5	1,6	1,3	1,3	1,2		34
36										1,9	1,7	1,7	1,6	1,6	1,4	1,5	1,3	1,3	1	1	1	0,9		36
38											1,5	1,5	1,4	1,4	1,2	1,2	1	1						38
40												1,3	1,1	1,2	0,9	0,9	1							40
42													0,9	0,9										42

maxt_271_001_00320_00 / 001_00360_00

Traglasten

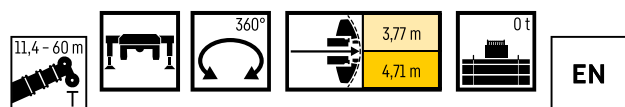
T

Lifting capacities • Forces de levage • Portate • Tablas de carga • Грузоподъемность



	11,4 m	15,1 m	18,9 m	22,6 m	26,3 m	30 m	31,3 m	33,8 m	35,7 m	37,5 m	39,4 m	41,2 m	43,2 m	44,9 m	47,5 m	48,7 m	51,3 m	52,4 m	55,6 m	56,1 m	59,4 m	60 m	
3	59,2	59,2	59,2	48																			3
3,5	56,8	56,9	56,3	48	36,6																		3,5
4	51,9	51,9	51	47,5	36,6																		4
4,5	47,4	47,5	46,8	45,3	36,6	30,4	12,6																4,5
5	43,2	43,6	43,1	41,7	36,3	30	12,6	24,5															5
6	35,3	36	35,9	35,8	33,6	28,8	12,1	23,8	10,5	19,3													6
7	29	29,7	30,1	29,4	28,4	26,7	11,2	22,9	9,7	19,1	9,4	15,2											7
8	24,1	25,2	25,3	25,2	24	22,7	10,4	21,3	9	18,9	8,9	15,1	8,2	11,7	6,3								8
9	20,1	21,1	21,8	21,6	20,7	19,5	9,7	18,3	8,4	17,2	8,3	15	7,8	11,5	6,3	9,2	5,7						9
10		17,9	18,6	18,7	18	17	9	16,1	7,8	15,3	7,8	14,4	7,4	11,2	6,3	9	5,7	7,3	4,9	5,3			10
11		15,3	15,9	16,1	15,8	14,9	8,5	14,1	7,3	13,9	7,3	13	7,1	10,8	6,2	8,8	5,6	7,1	4,9	5,3	4,2	4,1	11
12		13,2	13,8	14	13,9	13,1	7,9	12,9	6,8	12,3	6,9	11,5	6,7	10,4	5,9	8,5	5,5	7	4,8	5,2	4,2	4,1	12
14			10,6	10,8	10,8	11,1	7	10,6	6	9,8	6,2	9,1	6,1	8,4	5,5	7,9	5,2	6,7	4,7	5	4,2	4,1	14
16			8,4	8,5	8,9	8,8	6,3	8,5	5,3	8	5,5	7,8	5,5	7,4	5,1	6,7	4,8	5,9	4,5	4,8	4,1	4	16
18				7,1	7,1	7	5,7	6,7	4,7	6,8	5	6,5	4,9	6	4,7	5,8	4,5	5,3	4,2	4,6	4	3,9	18
20				5,8	5,8	5,7	5,1	5,8	4,2	5,6	4,5	5,3	4,5	5,2	4,3	5	4,2	4,6	4	4,3	3,8	3,7	20
22					4,7	4,9	4,7	4,8	3,9	4,5	4,2	4,5	4,1	4,3	4	4,2	3,9	4	3,7	3,8	3,5	3,5	22
24					4	4,1	4,2	4	3,6	4	3,8	3,8	3,7	3,7	3,5	3,5	3,3	3,3	3,1	3,1	3,1	3	24
26						3,5	3,6	3,4	3,3	3,4	3,4	3,2	3,3	3,1	3,2	2,9	3	2,8	2,8	2,5	2,5	2,5	26
28							3,1	2,9	3	2,9	2,9	2,7	2,8	2,6	2,7	2,5	2,5	2,3	2,3	2	2,1	2	28
30								2,5	2,6	2,5	2,5	2,3	2,4	2,2	2,3	2,1	2,1	1,9	1,9	1,6	1,6	1,6	30
32									2,2	2,2	2,2	2	2	1,9	1,9	1,7	1,8	1,6	1,6	1,3	1,3	1,2	32
34										1,9	1,9	1,7	1,7	1,6	1,6	1,4	1,5	1,3	1,3	0,9	0,9	0,9	34
36											1,6	1,5	1,5	1,3	1,4	1,2	1,2	1	1				36
38												1,2	1,2	1,1	1,2	0,9	0,9						38
40													1	0,8	0,9								40

maxt_271_001_00321_00 / 001_00361_00



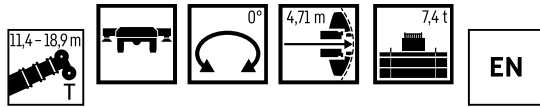
	11,4 m	15,1 m	18,9 m	22,6 m	26,3 m	30 m	31,3 m	33,8 m	35,7 m	37,5 m	39,4 m	41,2 m	43,2 m	44,9 m	47,5 m	48,7 m	51,3 m	52,4 m	55,6 m	56,1 m	59,4 m	60 m	
3	46,6	46,6	46,8	45,9																			3
3,5	42,4	42,7	42,7	42,2	36,6																		3,5
4	38,9	39,1	39,2	38,9	36,5																		4
4,5	35,7	36,1	36,1	36	35,3	30,4	12,6																4,5
5	33	33,5	33,7	33,7	31,8	29	12,6	24,5															5
6	26,9	27,9	28,5	27,6	25,9	24	12,1	22,1	10,8	19,3													6
7	21,4	22,5	23,1	22,2	20,7	19,2	11,2	18	10	17	9,4	15											7
8	17,3	18,3	18,8	18	16,9	16,2	10,4	15,5	9,3	14,2	8,9	13	8,2	11,4	6,3								8
9	14,3	15,3	15,5	14,9	14,3	14	9,7	13	8,6	12	8,3	11,1	7,8	10,4	6,3	9,2	5,7						9
10		12,7	13	12,5	12,6	11,8	9	10,9	8	10,3	7,8	9,8	7,4	8,9	6,3	8,2	5,7	7,2	4,9	5,3			10
11		10,4	10,9	11,1	10,7	10,1	8,5	9,5	7,4	9,2	7,3	8,5	7,1	8	6,2	7,4	5,6	6,6	4,9	5,3	4,2	4,1	11
12		8,3	9	9,5	9,1	8,7	7,9	8,6	7	8	6,9	7,6	6,7	7,3	5,9	6,7	5,5	5,9	4,8	5,2	4,2	4,1	12
14			6,2	6,8	6,8	7	6,9	6,6	6,1	6,4	6,1	6	5,9	5,6	5,5	5,2	5,1	4,8	4,6	4,3	4,1	3,9	14
16			4,3	4,9	5	5,1	5,2	5	5,1	4,9	5	4,6	4,7	4,4	4,4	4	4	3,6	3,5	3,1	3,1	3	16
18				3,7	3,8	3,9	3,9	3,8	3,9	3,8	3,8	3,6	3,6	3,4	3,4	3,1	3,1	2,7	2,7	2,3	2,3	2,2	18
20				2,9	3	3,1	3,1	3	3,1	3	3	2,8	2,8	2,6	2,7	2,3	2,4	2	2	1,6	1,6	1,6	20
22					2,4	2,5	2,5	2,4	2,4	2,4	2,4	2,2	2,2	2	2,1	1,8	1,8	1,5	1,5	1,1	1	1	22
24					1,9	2	2	1,9	1,9	1,9	1,9	1,7	1,7	1,5	1,6	1,3	1,3	1	1				24
26						1,6	1,6	1,5	1,6	1,5	1,5	1,3	1,3	1,1	1,2	0,8	0,9						26
28							1,3	1,2	1,2	1,1	1,2	1	1										28
30								0,8	0,9	0,8	0,9												30

maxt_271_001_00368_00_001

Traglasten – auf Reifen

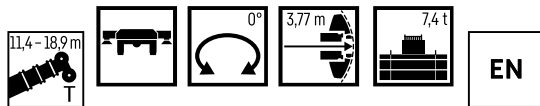
T

Lifting capacities – on tyres • Forces de levage – sur pneus • Portate – Su gomme
 Tablas de carga – sobre neumáticos • Грузоподъемность – на колесном ходу



	11,4 m	15,1 m	18,9 m	
3	16,4	16,1	14,8	3
3,5	13,5	14,1	13,3	3,5
4	11,3	12,4	11,9	4
4,5	9,6	10,6	10,7	4,5
5	8,1	9,2	9,6	5
6	6	7	7,6	6
7	4,4	5,4	6	7
8	3,2	4,2	4,8	8
9	2,2	3,2	3,8	9
10		2,5	3	10
11		1,7	2,4	11
12		1	1,8	12

0° = nach hinten • over rear • en arrière • sul posteriore • hacia atrás • стрела повернута назад t_271_001_60121_00_000 / 70121_00_000



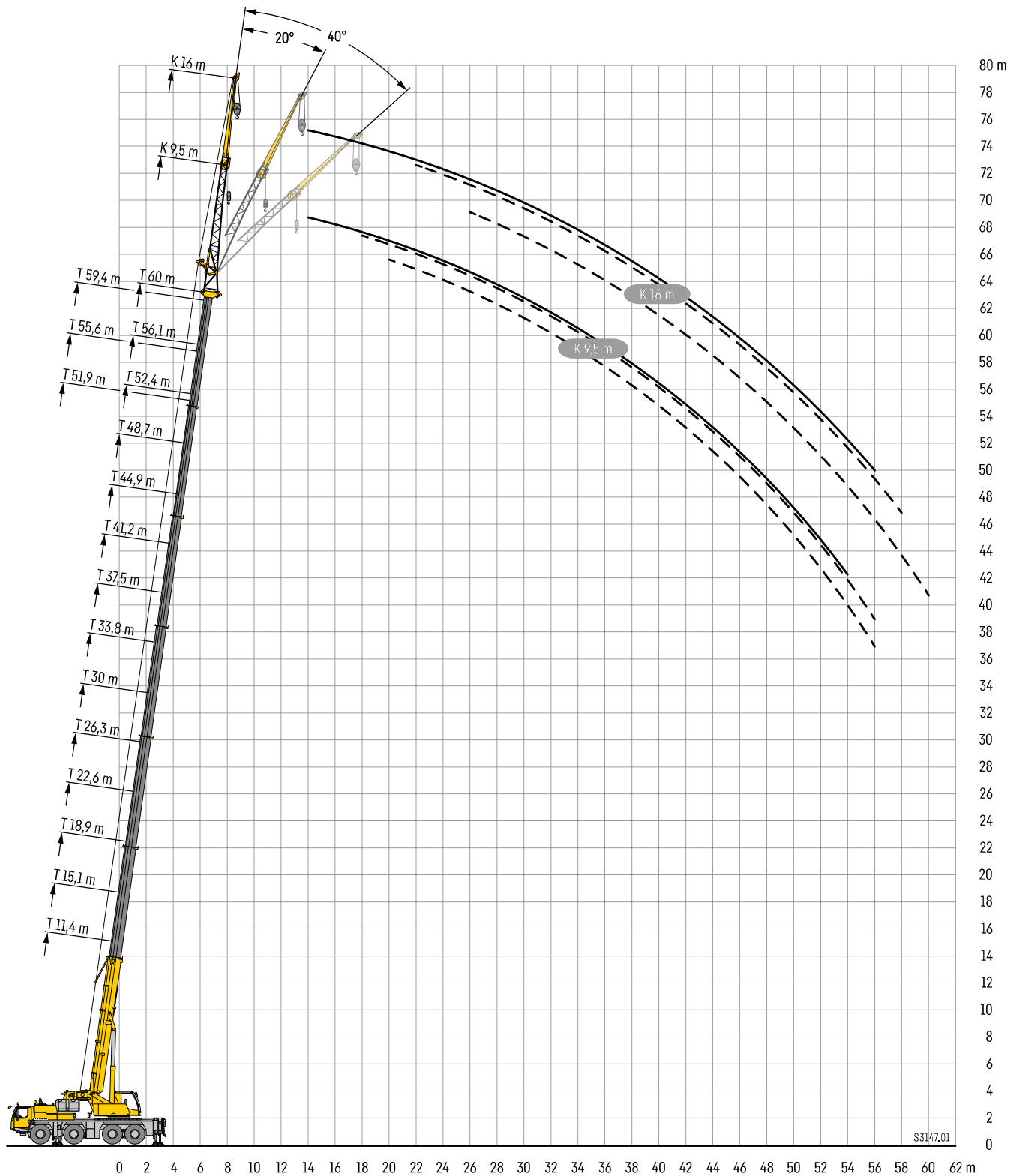
	11,4 m	15,1 m	18,9 m	
3	15	15,1	14,1	3
3,5	12,3	13,2	12,4	3,5
4	10,2	11,3	11,1	4
4,5	8,6	9,6	9,9	4,5
5	7,3	8,3	8,9	5
6	5,2	6,2	6,8	6
7	3,7	4,7	5,3	7
8	2,5	3,6	4,2	8
9	1,4	2,7	3,3	9
10		1,8	2,5	10
11		1,1	1,9	11
12			1,2	12

0° = nach hinten • over rear • en arrière • sul posteriore • hacia atrás • стрела повернута назад t_271_001_60161_00_000 / 70161_00_000

Hubhöhen

TK/TNZK

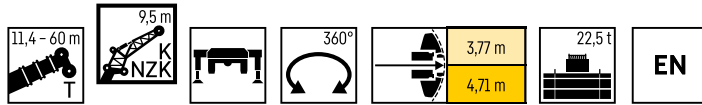
Lifting heights • Hauteurs de levage • Altezze di sollevamento • Alturas de elevación • Высота подъема



Traglasten

TK/TNZK

Lifting capacities • Forces de levage • Portate • Tablas de carga • Грузоподъемность



	11,4 m			15,1 m			18,9 m			22,6 m			26,3 m			30 m			33,8 m			37,5 m				
	9,5 m																									
	0°	20°	40°	0°	20°	40°	0°	20°	40°	0°	20°	40°	0°	20°	40°	0°	20°	40°	0°	20°	40°	0°	20°	40°		
3,5	12,6			12,6			12,6																		3,5	
4	12,6			12,6			12,6					12,6													4	
4,5	12,6	10,3		12,6			12,6					12,6			11,9										4,5	
5	12,6	9,9		12,6			12,6					12,5			11,9										5	
6	12,5	9,2		12,5	9,3		12,6	9,3				12,3			11,8								10,3		6	
7	11,5	8,3	5,7	12,2	8,6		12,2	8,9				11,9	8,9		11,5							10,3		9	7	
8	10	7,5	5,3	11,3	7,9	5,4	11,6	8,3				11,5	8,5		11,2	8,6						10,2		9	8	
9	8,8	6,9	5	10,1	7,3	5,2	10,9	7,7	5,3			11,1	8	5,4	10,9	8,2						10	8,1		9	
10	7,6	6,3	4,8	8,9	6,8	4,9	10,1	7,2	5,1			10,5	7,5	5,2	10,5	7,8	5,2					9,7	7,9		10	
11	6,8	5,9	4,5	8	6,4	4,7	9,2	6,8	4,9	9,9	7,1	5	10,1	7,4	5,1	9,9	7,6	5,1				9,5	7,7	5,2	11	
12	6	5,5	4,3	7,2	6	4,5	8,3	6,4	4,7	9,2	6,8	4,8	9,6	7	4,9	9,6	7,3	5				9,2	7,4	5,1	12	
14	4,9	4,8	4,1	6	5,3	4,3	7	5,8	4,4	7,8	6,1	4,5	8,6	6,4	4,6	8,9	6,6	4,7				8,8	6,8	4,8	14	
16	4,1	4,3	4	5	4,8	4,1	5,9	5,2	4,2	6,8	5,6	4,3	7,4	5,9	4,4	8,1	6,1	4,5				8,3	6,3	4,6	16	
18	3,6	4	1,5	4,3	4,4	4	5,1	4,8	4,1	5,9	5,1	4,1	6,6	5,4	4,2	7,1	5,7	4,3				7,6	5,9	4,4	18	
20				3,8	4,1	4	4,5	4,4	4	5,2	4,8	4	5,8	5,1	4,1	6,4	5,3	4,2				6,8	5,5	4,2	20	
22				3,5	4		4	4,2	3,9	4,6	4,5	4	5,2	4,7	4	5,7	5	4,1				6,2	5,2	4,1	22	
24							3,7	4	2,3	4,2	4,2	3,9	4,7	4,5	4	5,2	4,7	4				5,6	4,9	4,1	24	
26							3,4	3,5		3,8	4,1	3,9	4,3	4,3	3,9	4,7	4,5	3,9				5,1	4,7	4	26	
28																										28
30																										30
32																										32
34																										34
36																										36
38																										38
40																										40
42																										42
44																										44

t271.002.01801.00.000 / 01841.00.000

	41,2 m			44,9 m			48,7 m			51,9 m			52,4 m			55,6 m			56,1 m			59,4 m			60 m			
	9,5 m																											
	0°	20°	40°	0°	20°	40°	0°	20°	40°	0°	20°	40°	0°	20°	40°	0°	20°	40°	0°	20°	40°	0°	20°	40°	0°	20°*	40°*	
8	7,7																										8	
9	7,7			5,9																							9	
10	7,7			5,9			4,7																				10	
11	7,6	6,9		5,9			4,7					3,2			3,8												11	
12	7,5	6,8		5,9	5,8		4,7					3,2			3,8			2,9									12	
14	7,3	6,5	4,8	5,9	5,7		4,7	4,7				3,2			3,8	3,8		2,9									14	
16	7	6,2	4,6	5,7	5,5	5,2	4,6	4,6	4,6	3,1	3,1				3,8	3,8		2,9	2,8								16	
18	6,7	5,9	4,4	5,4	5,3	5	4,4	4,4	4,3	3	3	2,9			3,6	3,6	3,6	2,9	2,8	2,8	3	3	3	2,6	2,6		18	
20	6,1	5,6	4,3	5	4,9	4,9	4,2	4,1	4,1	2,9	2,8	2,8			3,5	3,5	3,5	2,8	2,7	2,7	3	2,9	2,9	2,5	2,5	2,5	20	
22	5,5	5,3	4,2	4,6	4,5	4,5	3,9	3,9	3,9	2,7	2,7	2,7			3,4	3,3	3,3	2,7	2,6	2,6	2,9	2,8	2,8	2,4	2,4	2,4	22	
24	5	4,9	4,1	4,3	4,2	4,2	3,7	3,7	3,7	2,6	2,5	2,5			3,2	3,2	3,2	2,5	2,5	2,5	2,8	2,7	2,7	2,4	2,4	2,4	24	
26	4,6	4,6	4	4	4	4	3,4	3,4	3,5	2,5	2,4	2,4			3	3	3	2,4	2,4	2,4	2,6	2,6	2,6	2,3	2,3	2,3	26	
28	4,2	4,2	4	3,7	3,7	3,7	3,2	3,2	3,3	2,3	2,3	2,3			2,8	2,9	2,9	2,3	2,3	2,3	2,5	2,5	2,5	2,2	2,2	2,2	28	
30	4	3,9	3,9	3,4	3,5	3,5	3	3	3,1	2,2	2,2	2,2			2,7	2,7	2,7	2,2	2,2	2,2	2,4	2,4	2,4	2,1	2,1	2,1	30	
32	3,8	3,6	3,7	3,2	3,2	3,3	2,8	2,9	2,9	2	2	2,1			2,5	2,5	2,6	2	2	2,1	2,3	2,3	2,3	2	2	2	32	
34	3,4	3,5	3,4	3	3	3	2,7	2,7	2,7	1,9	1,9	1,9			2,4	2,4	2,4	1,9	1,9	2	2,1	2,1	2,2	1,9	1,9	1,9	34	
36	3	3,2	3,3	2,8	2,8	2,8	2,5	2,5	2,6	1,7	1,8	1,8			2,2	2,3	2,3	1,8	1,8	1,8	2	2	2,1	1,8	1,8	1,8	36	
38	2,7	2,8	2,9	2,5	2,6	2,6	2,3	2,4	2,4	1,6	1,6	1,7			2,1	2,1	2,2	1,7	1,7	1,7	1,9	1,9	2	1,7	1,7	1,7	38	
40	2,4	2,5	2,5	2,2	2,3	2,4	2,1	2,2	2,2	1,5	1,5	1,6			2	2	2	1,5	1,6	1,6	1,8	1,8	1,9	1,6	1,6	1,6	40	
42	2,1	2,2	2,2	2,1	2,1	2,1	1,9	2	2,1	1,4	1,4	1,4			1,8	1,9	1,9	1,4	1,5	1,5	1,7	1,7	1,7	1,5	1,5	1,5	42	
44	2	2		2	2	2	1,8	1,8	1,8	1,3	1,3	1,3			1,7	1,8	1,8	1,4	1,4	1,4	1,6	1,6	1,6	1,4	1,4	1,4	44	
46	1,9	1,9		1,7	1,8	1,8	1,7	1,7	1,7	1,2	1,2	1,2			1,6	1,6	1,7	1,3	1,3	1,3	1,5	1,5	1,6	1,3	1,3	1,3	46	
48	1,8	1,8		1,6	1,6		1,5	1,6	1,7	1,1	1,1	1,1			1,5	1,5	1,5	1,2	1,2	1,2	1,4	1,4	1,5	1,2	1,2	1,3	48	
50				1,5	1,6		1,4	1,4	1,4	1	1	1			1,3	1,4	1,4	1,1	1,1	1,1	1,2	1,3	1,3	1,1	1,2	1,2	50	
52				1,4			1,3	1,3		0,9	0,9	1			1,2	1,2	1,2	1	1	1,1	1	1,1	1,1	1	1,1	1,1	52	
54							1,2	1,2		0,9	0,9				1	1,1		0,9	1	1	0,8	0,9	0,9	0,8	0,9	0,9	54	
56										0,8	0,8				0,9	0,9		0,9	0,9	0,9	0,6	0,7	0,7	0,6	0,7	0,7	56	
58										0,7	0,8				0,7	0,7		0,7	0,8								58	

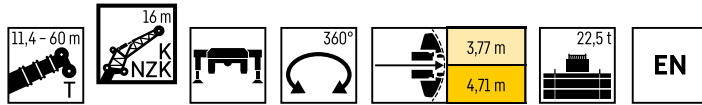
* nur bei TNZK-Betrieb möglich - only possible in TNZK mode - uniquement possible en cas de fonctionnement de la pointe pliante hydraulique de la flèche télescopique (TNZK)
 possibile solo con modalità TNZK - solo es posible si se utiliza el plumín abatible hidráulico - Эксплуатация возможна только в режиме работы TNZK

t271.002.01801.00.000 / 01841.00.000

Traglasten

TK/TNZK

Lifting capacities • Forces de levage • Portate • Tablas de carga • Грузоподъемность



	11,4 m			15,1 m			18,9 m			22,6 m			26,3 m			30 m			33,8 m			37,5 m				
	0°	20°	40°	0°	20°	40°	0°	20°	40°	0°	20°	40°	0°	20°	40°	0°	20°	40°	0°	20°	40°	0°	20°	40°		
3,5	6,2			5,8																					3,5	
4	6,1			5,7			5,5																			4
4,5	5,9			5,7			5,5			5,3																4,5
5	5,8			5,6			5,4			5,2			5,1													5
6	5,5			5,4			5,3			5			5			4,9										6
7	5,2			5,1			5,1			5			5			4,9				4,7			4,3			7
8	4,9	3,8		4,9			4,9			4,9			4,8			4,8				4,6			4,3			8
9	4,5	3,6		4,6	3,6		4,7			4,7			4,7			4,6				4,5			4,3			9
10	4,2	3,4		4,4	3,4		4,5	3,5		4,5	3,5		4,5			4,5				4,4			4,2			10
11	4	3,2		4,1	3,3		4,3	3,4		4,3	3,4		4,4	3,4		4,4				4,3			4,1			11
12	3,7	3,1	2,6	3,9	3,2		4,1	3,2		4,2	3,3		4,2	3,3		4,2	3,3			4,2	3,3		4			12
14	3,3	2,9	2,5	3,6	2,9	2,5	3,7	3	2,5	3,9	3,1	2,5	4	3,1		4	3,1			4	3,1		3,9	3,1		14
16	2,9	2,7	2,3	3,2	2,8	2,4	3,4	2,8	2,4	3,6	2,9	2,5	3,7	2,9	2,5	3,8	3	2,5		3,8	3	2,5	3,7	3		16
18	2,5	2,5	2,2	2,9	2,6	2,3	3,2	2,7	2,3	3,3	2,8	2,4	3,5	2,8	2,4	3,6	2,8	2,4		3,6	2,9	2,4	3,6	2,9	2,4	18
20	2,2	2,4	2,1	2,6	2,5	2,2	2,9	2,6	2,2	3,1	2,6	2,3	3,2	2,7	2,3	3,4	2,7	2,3		3,4	2,8	2,3	3,4	2,7	2,3	20
22	2	2,2	2,1	2,3	2,4	2,1	2,6	2,4	2,2	2,8	2,5	2,2	3	2,6	2,2	3,2	2,6	2,3		3,2	2,7	2,3	3,2	2,7	2,3	22
24	1,8	2,1		2,1	2,2	2,1	2,4	2,4	2,1	2,6	2,4	2,1	2,8	2,5	2,2	3	2,5	2,2		3,1	2,6	2,2	3,1	2,6	2,2	24
26				1,9	2,1	2,1	2,2	2,3	2,1	2,4	2,3	2,1	2,6	2,4	2,1	2,8	2,4	2,2		2,9	2,5	2,2	3	2,5	2,2	26
28				1,8	2,1		2	2,2	2,1	2,2	2,3	2,1	2,4	2,3	2,1	2,6	2,4	2,1		2,8	2,4	2,1	2,8	2,4	2,1	28
30							1,9	2,1	2,1	2,1	2,2	2,1	2,3	2,3	2,1	2,4	2,3	2,1		2,6	2,3	2,1	2,7	2,3	2,1	30
32							1,7	2,1		1,9	2,1	2,1	2,1	2,2	2	2,3	2,2	2		2,4	2,3	2,1	2,6	2,3	2,1	32
34										1,8	2,1		2	2,1	2	2,2	2,2	2		2,3	2,2	2	2,4	2,2	2,1	34
36										1,7			1,9	2,1	2	2	2,2	2		2,2	2,2	2	2,3	2,2	2	36
38													1,8	2,1		1,9	2,1	2		2,1	2,2	2	2,2	2,2	2	38
40													1,7			1,8	2,1	2		2	2,1	2	2,1	2,1	2	40
42																1,8	2,1			1,9	2,1	2	2	2,1	2	42
44																				1,8	2,1		1,9	2,1	2	44
46																				1,7	2,1		1,8	2,1	2	46
48																							1,7	2		48
50																							1,7	1,8		50

t 271_002_02801_00_000 / 02841_00_000

	41,2 m			44,9 m			48,7 m			51,9 m			52,4 m			55,6 m			56,1 m			59,4 m			60 m			
	0°	20°	40°	0°	20°	40°	0°	20°	40°	0°	20°	40°	0°	20°	40°	0°	20°	40°	0°	20°	40°	0°	20°*	40°*	0°	20°*	40°*	
8	3,9																										8	
9	3,9			3,5																							9	
10	3,9			3,5																							10	
11	3,9			3,5			3																				11	
12	3,8			3,5			3			2,2			2,6														12	
14	3,7	3		3,4			3			2,2			2,6			2				2,1			1,8		1,7	14		
16	3,6	2,9		3,3	2,8		3			2,2			2,6			2				2,1			1,7		1,7	16		
18	3,4	2,8	2,4	3,2	2,7		2,9	2,6		2,2	2,1		2,6	2,3		2				2,1			1,7		1,6	18		
20	3,3	2,7	2,3	3,1	2,6	2,3	2,9	2,5		2,1	2,1		2,6	2,3		2	1,9			2,1	2		1,7		1,6	20		
22	3,2	2,6	2,3	3	2,6	2,2	2,8	2,4	2,2	2,1	2,1		2,5	2,3	2,1	1,9	1,9			2,1	2		1,6	1,8	1,6	22		
24	3	2,5	2,2	2,9	2,5	2,2	2,7	2,4	2,1	2,1	2	2	2,5	2,2	2,1	1,9	1,9	1,9	2	2	1,9	1,6	1,7		1,5	1,6	24	
26	2,9	2,5	2,2	2,8	2,4	2,2	2,7	2,3	2,1	2	2	1,9	2,4	2,2	2	1,9	1,9	1,9	2	2	1,9	1,6	1,7	1,8	1,5	1,6	1,8	26
28	2,8	2,4	2,2	2,7	2,4	2,1	2,6	2,3	2,1	1,9	1,9	1,8	2,4	2,2	2	1,9	1,8	1,8	2	2	1,9	1,6	1,7	1,8	1,5	1,6	1,8	28
30	2,7	2,3	2,1	2,6	2,3	2,1	2,5	2,2	2,1	1,8	1,8	1,8	2,3	2,1	2	1,8	1,8	1,7	2	1,9	1,9	1,5	1,7	1,7	1,4	1,6	1,7	30
32	2,6	2,3	2,1	2,6	2,3	2,1	2,4	2,2	2	1,7	1,7	1,7	2,2	2,1	2	1,7	1,7	1,7	1,9	1,8	1,8	1,5	1,6	1,7	1,4	1,5	1,6	32
34	2,5	2,2	2,1	2,5	2,2	2,1	2,4	2,2	2	1,6	1,6	1,6	2,1	2	2	1,6	1,6	1,6	1,8	1,8	1,7	1,5	1,6	1,6	1,4	1,5	1,6	34
36	2,4	2,2	2	2,4	2,2	2	2,2	2,1	2	1,6	1,6	1,6	2	2	2	1,5	1,6	1,6	1,7	1,7	1,7	1,5	1,5	1,5	1,4	1,5	1,5	36
38	2,3	2,2	2	2,3	2,1	2	2,1	2,1	2	1,4	1,5	1,5	1,9	1,9	1,9	1,5	1,5	1,5	1,7	1,6	1,6	1,4	1,5	1,5	1,3	1,5	1,5	38
40	2,1	2,1	2	2,2	2,1	2	2	2	2	1,4	1,4	1,4	1,8	1,8	1,8	1,4	1,4	1,4	1,6	1,6	1,6	1,3	1,4	1,4	1,3	1,4	1,4	40
42	2,1	2,1	2	2,1	2,1	2	1,9	1,9	2	1,3	1,3	1,4	1,7	1,7	1,8	1,3	1,4	1,4	1,5	1,5	1,5	1,3	1,3	1,4	1,3	1,3	1,4	42
44	2	2,1	2	1,8	2	2	1,7	1,8	1,9	1,2	1,2	1,3	1,6	1,6	1,7	1,2	1,3	1,3	1,4	1,4	1,4	1,5	1,2	1,3	1,3	1,2	1,3	44
46	1,8	2	2	1,6	1,8	1,9	1,6	1,7	1,7	1,1	1,1	1,2	1,5	1,5	1,6	1,1	1,2	1,2	1,3	1,4	1,4	1,4	1,1	1,2	1,2	1,1	1,2	46
48	1,7	1,8	1,8	1,5	1,6	1,6	1,4	1,6	1,6	1	1,1	1,1	1,4	1,4	1,5	1	1,1	1,1	1,3	1,3	1,3	1,1	1,1	1,2	1,1	1,1	1,2	48
50	1,5	1,6	1,6	1,4	1,5	1,5	1,3	1,4	1,5	0,9	1	1	1,2	1,3	1,4	1	1	1,1	1,2	1,2	1,3	1	1	1	1	1	1,1	50
52	1,3	1,4		1,3	1,4	1,4	1,2	1,2	1,3	0,8	0,9	0,9	1,2	1,2	1,3	0,9	0,9	1	1,1	1,2	1,2	0,9	1	1	0,9	1	1	52
54	1,3	1,3		1,2	1,3		1,1	1,2	1,2	0,8	0,8	0,8	1,1	1,1	1,2	0,8	0,9	0,9	0,9	1,1	1,1	0,9	0,9	0,9	0,8	0,9	0,9	54
56				1,1	1,1		1	1,1	1,1	0,7	0,7	0,8	0,9	1	1,1	0,8	0,8	0,8	0,7	0,9	1	0,7	0,8	0,9	0,7	0,8	0,9	56
58				1,1			1	1		0,6	0,7	0,7	0,8	0,9	0,9	0,7	0,8	0,8	0,7	0,8	0,8	0,7	0,8	0,8	0,7	0,8	0,9	58
60							0,8	0,9			0,6		0,7	0,8	0,8	0,7	0,7	0,7				0,6					0,6	60
62							0,7						0,6			0,6	0,6											62

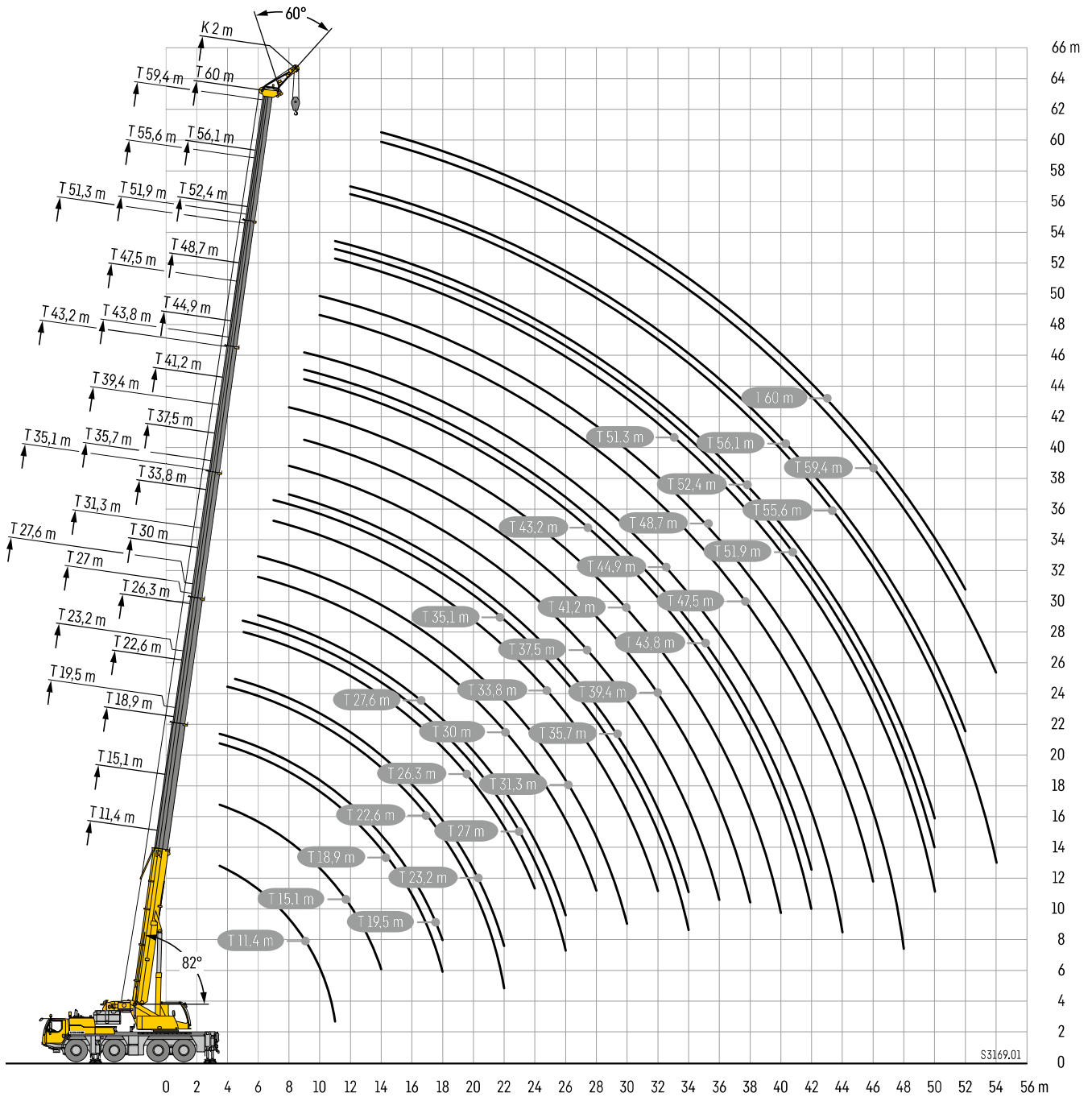
* nur bei TNZK-Betrieb möglich - only possible in TNZK mode - uniquement possible en cas de fonctionnement de la pointe télescopique hydraulique de la flèche télescopique (TNZK)
 possibile solo con modalità TNZK - solo es posible si se utiliza el plumín abatible hidráulico - Эксплуатация возможна только в режиме работы TNZK

t 271_002_02801_00_000 / 02841_00_000

Hubhöhen

TK

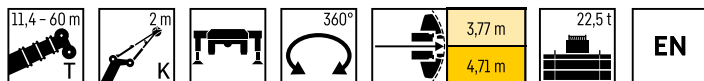
Lifting heights • Hauteurs de levage • Altezze di sollevamento • Alturas de elevación • Высота подъема



Traglasten

TK

Lifting capacities • Forces de levage • Portate • Tablas de carga • Грузоподъемность



	11,4 m				15,1 m				18,9 m				19,5 m				22,6 m				23,2 m											
	2 m																															
	0°	20°	40°	60°	0°	20°	40°	60°	0°	20°	40°	60°	0°	20°	40°	60°	0°	20°	40°	60°	0°	20°	40°	60°								
3,5			24,7	19,8			24,7	19,8			24,7	19,8			18,5	17,7			24,7						3,5							
4			24,7	19,8			24,7	19,8			24,7	19,8			17,6	16,7			24,7	19,8			17,3		4							
4,5			24,7	19,8			24,7	19,8			24,7	19,8			16,6	15,8			24,7	19,8			16,5	15,6	4,5							
5			24,7	19,5			24,7	19,8			24,7	19,8			15,6	14,9			24,7	19,8			15,7	15	5							
6		24,7	24,7	18,6			24,7	19,8			24,7	19,8			14	13,4			24,7	19,8			14,4	13,7	6							
7		24,7	24,7	17,8			24,7	19,1			24,7	19,8			12,6	12,2			24,7	19,8			13,2	12,6	7							
8		24,7	24,7	17,2			24,7	18,4			24,7	19,5			11,5	11,1			24,7	19,8			12,1	11,7	8							
9	24,7	24,7	24,7	16,9			24,7	17,8			24,7	18,9			10,5	10,2			24,7	19,7			11,1	10,8	9							
10	24,1	24,3	24,4	16,9			24,5	24,7	17,3			24,2	24,3	18,4			10	9,7	9,5			24,5	19,2		10,2	10	10					
11	19,8	21,5	21,6	16,6			21,9	22	17			21,7	21,9	17,9			9,3	8,9	8,8			21,9	18,8		9,5	9,3	11					
12					19,4	19,5	19,6	16,9				19,7	19,8	17,5			8,6	8,3	8,1			19,7	19,9	18,3		8,8	8,7	12				
14					15,8	15,9	15,9	15,9				16,1	16,2	16,2			7,4	7,2	7,1			16	16,2	16,2		7,9	7,7	7,6	14			
16												13,3	13,4	13,4	13,5			6,7	6,5	6,4	6,3			13,3	13,4	13,5		7	6,8	6,8	16	
18												11,5	11,5	11,4	11,5			5,9	5,8	5,7	5,7			11,6	11,6	11,7	11,7	6,3	6,2	6,1	6,1	18
20																								9,8	9,9	9,9	9,9	5,7	5,6	5,5	5,5	20
22																								8,5	8,5	8,5	8,5	5,1	5,1	5,1	5,1	22

t_271_004_00601_00_000 / 00641_00_000

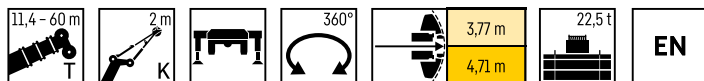
	26,3 m				26,9 m				27,6 m				30 m				31,3 m				33,8 m														
	2 m																																		
	0°	20°	40°	60°	0°	20°	40°	60°	0°	20°	40°	60°	0°	20°	40°	60°	0°	20°	40°	60°	0°	20°	40°	60°											
4			24,7																												4				
4,5			24,7	19,8			12,4																								4,5				
5			24,7	19,8			11,9	11,4				11,6					24,7														5				
6			24,7	19,8			10,8	10,4				10,5	10,2				24,7	19,8						10,3	9,9				21,3		6				
7			24,7	19,8			9,8	9,5				9,6	9,3				24,7	19,8						9,5	9,2				20,7	19,8	7				
8			24,7	19,8			9	8,7				8,8	8,6				24	19,8						8,9	8,6				20	19,8	8				
9			24,7	19,8			8,3	8,1				8,1	7,9				23	19,8						8,2	8				19,3	19,6	9				
10			24,1	19,8			7,6	7,5				7,5	7,3				22	19,8						7,7	7,5				18,7	18,9	10				
11			22,1	19,5			7,1	6,9				6,9	6,8				21,1	19,8						7,2	7				18	18,2	11				
12			19,7	19			6,6	6,5				6,5	6,3				19,3	19,2						6,7	6,6				17,4	17,6	12				
14			15,9	16	16,1			5,7	5,6			5,6	5,5				16,3	16,3						6	5,9				16	16	14				
16			13,7	13,8	13,8			5,1	5	5		5	4,9	4,9			12,6	13,5	13,6					5,3	5,2				13,2	13,3	16				
18			11,5	11,6	11,6			4,5	4,5	4,4		4,4	4,4	4,4			11,4	11,4	11,4					4,8	4,8	4,7				11,1	11,2	18			
20			9,8	9,8	9,9			4,1	4	4		4	4	4			9,6	9,6	9,7					4,3	4,3	4,3				9,3	9,3	9,4	20		
22	8,3	8,4	8,4	8,4	3,8	3,7	3,7	3,7	3,7	3,7	3,7	3,6	3,6				8,2	8,2	8,2					4	4	4				7,9	7,9	7,9	22		
24	7,2	7,2	7,3	7,3	3,5	3,4	3,4	3,5	3,4	3,4	3,4	3,4	3,4				7	7	7	7,1				3,7	3,7	3,7				6,7	6,7	6,8	24		
26					3,3	3,2	3,2	3,3	3,2	3,1	3,2	3,2	3,2				6	6,1	6,1	6,1					3,5	3,5	3,5	3,5			6,2	6,1	6,1	26	
28																		5,4	5,4	5,4	5,4					3,3	3,2	3,3	3,3			5,5	5,5	5,5	28
30																									3,1	3,1	3,1	3,2				4,8	4,8	4,8	30
32																																4,2	4,2	4,2	32

t_271_004_00601_00_000 / 00641_00_000

Traglasten

TK

Lifting capacities • Forces de levage • Portate • Tablas de carga • Грузоподъемность



	35 m				35,7 m				37,5 m				39,4 m				41,2 m				43,1 m						
	0°	20°	40°	60°	0°	20°	40°	60°	0°	20°	40°	60°	0°	20°	40°	60°	0°	20°	40°	60°	0°	20°	40°	60°			
7			8,8	8,7			8,6				17,1														7		
8			8,2	8,1			8	7,9			16,9	17,1			7,8	7,6			13,5	9,3					8		
9			7,6	7,5			7,4	7,3			16,7	16,9			7,3	7,2			13,2	13,3				6,8	6,2	9	
10			7,1	7			6,9	6,8			16,4	16,6			6,9	6,8			12,7	12,7				6,5	6	10	
11			6,6	6,5			6,4	6,4			15,8	15,8			6,5	6,4			12,1	12,1				6,2	5,7	11	
12			6,2	6,1			6	6			14,9	14,9			6,1	6			11,4	11,4				5,8	5,4	12	
14			5,4	5,4			5,3	5,2			13,3	13,3			5,4	5,4			10,1	10,1				5,3	4,9	14	
16			4,8	4,7			4,7	4,6			11,9	11,9			4,8	4,8			9,3	9,1				4,8	4,5	16	
18			4,2	4,2			4,2	4,2			10,6	10,7			4,4	4,3			8,6	8,5				4,3	4,1	18	
20		3,8	3,9	3,8		3,8	3,8	3,8			9	9,1			4	4			8,1	7,9				4	3,9	20	
22		3,5	3,5	3,5		3,4	3,5	3,5		7,8	7,8	7,8		3,6	3,7	3,7			7,5	7,4				3,7	3,6	22	
24		3,2	3,3	3,2		3,2	3,2	3,2		7	6,9	6,9		3,4	3,4	3,4			6,7	6,7	6,8			3,4	3,4	24	
26		3	3	3		2,9	2,9	2,9		6	6	6,1		3,1	3,2	3,2			5,7	5,8	5,8			3,1	3,2	3,1	26
28	2,8	2,8	2,8	2,8		2,7	2,7	2,7		5,2	5,2	5,2		2,9	3	3			4,9	4,9	5			2,9	2,9	2,9	28
30	2,6	2,6	2,6	2,6	2,5	2,5	2,6	2,6	4,5	4,5	4,5	4,5		2,7	2,8	2,8			4,2	4,2	4,3			2,7	2,7	2,7	30
32	2,4	2,4	2,4	2,4	2,4	2,4	2,4	2,4	3,9	4	4	4	2,6	2,6	2,6	2,6			3,7	3,8	3,8			2,5	2,5	2,5	32
34	2,3	2,3	2,3	2,3	2,2	2,2	2,3	2,3	3,5	3,5	3,5	3,5	2,4	2,4	2,5	2,5	3,6	3,5	3,6	3,6			2,3	2,4	2,4	34	
36									3,3	3,3	3,3	3,4	2,3	2,3	2,3	2,3	3,2	3,3	3,3	3,3	2,2	2,2	2,2	2,2	2,2	36	
38													2,2	2,2	2,2	2,3	2,9	2,9	2,9	2,9	2,1	2,1	2,1	2,1	2,1	38	
40																	2,6	2,6	2,6	2,6	1,9	1,9	2	1,9	1,9	40	
42																					1,8	1,8	1,9	1,8	1,8	42	

t 271.004.00601.00.000 / 00641.00.000

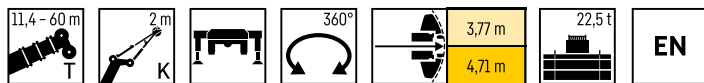
	43,8 m				44,9 m				47,5 m				48,7 m				51,3 m				51,9 m					
	0°	20°	40°	60°	0°	20°	40°	60°	0°	20°	40°	60°	0°	20°	40°	60°	0°	20°	40°	60°	0°	20°	40°	60°		
9			6,7	6,1			10,3	8,5			5,7															9
10			6,4	5,9			10	10,1			5,6	5,5			8	7			5					4,9		10
11			6,1	5,6			9,7	9,7			5,4	5,4			7,8	7,9			4,9	4,9				4,8	4,8	11
12			5,8	5,4			9,4	9,4			5,2	5,1			7,6	7,7			4,8	4,8				4,7	4,7	12
14			5,2	4,9			8,6	8,6			4,8	4,7			7,2	7,2			4,5	4,5				4,4	4,4	14
16			4,7	4,5			7,8	7,8			4,4	4,4			6,6	6,6			4,2	4,2				4,2	4,1	16
18			4,3	4,1			7,1	7,1			4,1	4,1			6	6			4	4				3,9	3,9	18
20			4	3,8			6,3	6,3			3,8	3,8			5,5	5,5			3,8	3,7				3,7	3,7	20
22			3,7	3,6			5,7	5,7			3,6	3,6			5	5			3,5	3,5				3,4	3,4	22
24			3,4	3,4			5,1	5,2			3,4	3,4			4,6	4,6			3,3	3,3				3,2	3,2	24
26		3,1	3,2	3,1		4,5	4,7	4,7			3,2	3,2			4,2	4,2			3,1	3,1				3	3	26
28		2,9	2,9	2,9		4,2	4,3	4,3	3	3	3			3,5	3,9	3,9			2,9	2,9				2,8	2,8	28
30		2,7	2,7	2,7		4	4,1	4	2,8	2,8	2,8			3,3	3,6	3,6			2,7	2,7	2,7			2,6	2,6	30
32		2,5	2,5	2,5		3,8	3,8	3,8	2,7	2,6	2,7			3,2	3,3	3,3			2,5	2,5	2,5			2,4	2,4	32
34		2,4	2,4	2,4		3,4	3,4	3,4	2,5	2,5	2,5			3	3,1	3,1			2,3	2,3	2,3			2,2	2,2	34
36		2,2	2,2	2,2	3	3	3	3	2,4	2,3	2,3			2,9	3	3			2,1	2,2	2,2			2,1	2,1	36
38		2,1	2,1	2,1	2,7	2,7	2,7	2,7	2,2	2,2	2,2			2,7	2,7	2,7			2	2	2			1,9	1,9	38
40		1,9	2	2	2,6	2,6	2,6	2,6	2,1	2,1	2,1		2,3	2,4	2,4	2,4			1,9	1,9	1,9			1,8	1,8	40
42		1,8	1,9	1,9	2,4	2,4	2,4	2,4	2	2	2		2,2	2,2	2,2	2,2			1,7	1,8	1,7			1,7	1,7	42
44					2,1	2,1	2,1	2,1	1,9	1,9	1,9		2,1	2,1	2,1	2,1			1,6	1,6	1,6			1,5	1,6	44
46									1,8	1,8	1,8		1,9	1,9	1,9	1,9			1,5	1,5	1,5			1,4	1,5	46
48													1,7	1,7	1,7	1,7			1,4	1,4	1,4			1,4	1,4	48
50																			1,4	1,4	1,4			1,3	1,3	50

t 271.004.00601.00.000 / 00641.00.000

Traglasten

TK

Lifting capacities • Forces de levage • Portate • Tablas de carga • Грузоподъемность



	52,4 m				55,6 m				56,1 m				59,4 m				60 m				
	2 m																				
	0°	20°	40°	60°	0°	20°	40°	60°	0°	20°	40°	60°	0°	20°	40°	60°	0°	20°	40°	60°	
10			5,9																		10
11			5,8	5,8			4,3				4,6										11
12			5,7	5,7			4,3	4,3			4,6	4,6			3,8				3,7		12
14			5,5	5,5			4,2	4,2			4,4	4,4			3,7	3,8			3,6	3,7	14
16			5,2	5,2			4	4			4,2	4,3			3,7	3,7			3,6	3,6	16
18			4,8	4,8			3,8	3,8			4,1	4,1			3,6	3,6			3,5	3,5	18
20			4,5	4,5			3,6	3,6			3,9	3,9			3,4	3,4			3,4	3,4	20
22			4,1	4,2			3,4	3,4			3,7	3,7			3,2	3,3			3,2	3,2	22
24			3,9	3,9			3,2	3,2			3,5	3,5			3,1	3,1			3	3,1	24
26			3,7	3,7			3	3			3,3	3,3			2,9	2,9			2,9	2,9	26
28			3,4	3,4			2,8	2,8			3,1	3,1			2,7	2,7			2,7	2,7	28
30			3,2	3,2			2,6	2,6			2,9	2,9			2,6	2,6			2,6	2,6	30
32		2,7	3	3			2,4	2,5			2,8	2,8			2,4	2,4			2,4	2,4	32
34		2,6	2,8	2,8			2,3	2,3			2,6	2,6			2,3	2,3			2,3	2,3	34
36		2,4	2,6	2,6			2,1	2,2			2,5	2,5			2,2	2,2			2,2	2,2	36
38		2,3	2,5	2,5			2	2			2,3	2,3			2	2,1			2,1	2,1	38
40		2,1	2,4	2,4			1,9	1,9			2,2	2,2			1,9	1,9			1,9	1,9	40
42		2	2,2	2,2			1,8	1,8			2	2			1,8	1,8			1,8	1,8	42
44		1,9	1,9	1,9			1,7	1,7			1,8	1,8			1,7	1,7			1,7	1,7	44
46		1,8	1,8	1,8			1,6	1,6			1,6	1,6			1,6	1,6			1,6	1,6	46
48		1,6	1,6	1,6			1,5	1,5			1,4	1,4			1,4	1,4			1,4	1,4	48
50		1,4	1,4	1,4			1,4	1,4			1,2	1,2			1,2	1,2			1,2	1,2	50
52							1,2	1,2			1	1			1	1			1	1	52
54							1	1							0,8	0,8					54

t271_004_00601_00_000 / 00641_00_000